

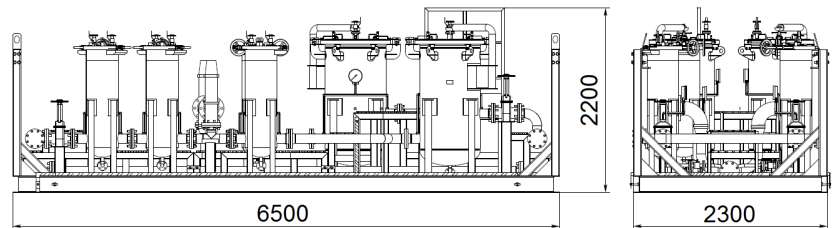
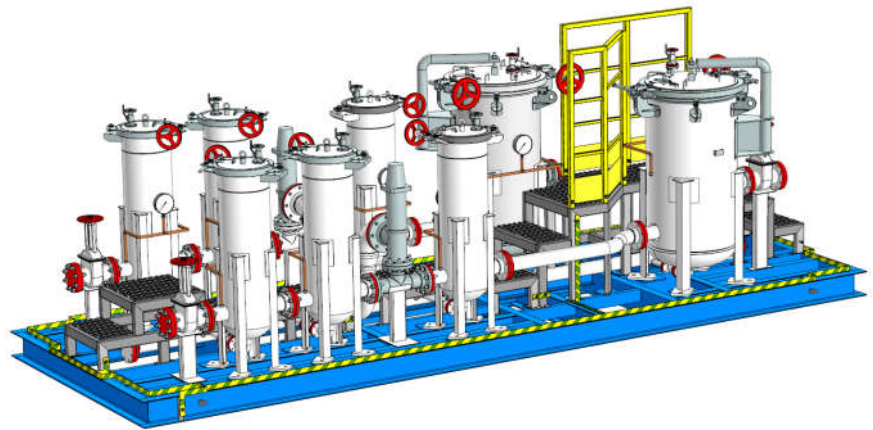
## ФИЛЬТРАЦИОННЫЕ УСТАНОВКИ

ФГИР.494725.001 ТУ

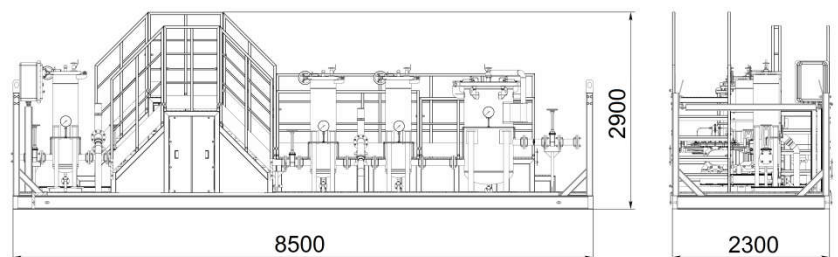
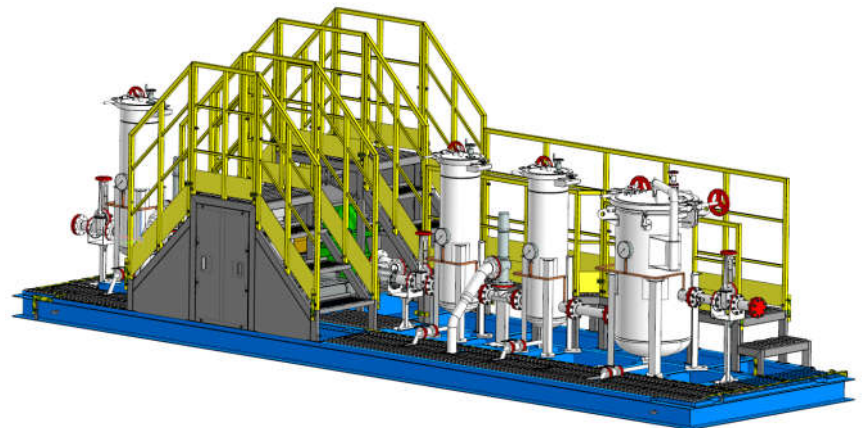
Во время эксплуатации и ремонта магистральных и технологических трубопроводов, нефтепроводов, газопроводов и технологического оборудования, резервуаров перекачивающих станций в транспортируемых средах могут образовываться нежелательные примеси, которые оказывают разрушительное воздействие на конечное оборудование.

Для решения этой проблемы специалистами компании ООО «СПД «БИРС» были разработаны фильтрационные установки, предназначенные для очистки нефтепродуктов от механических примесей, свободной воды, посторонних предметов, для очистки воды, природного газа от влаги, пыли, окалины и других твердых частиц.

Пропускная способность	До 250 м <sup>3</sup> /ч
Рабочее давление	1,0 МПа 1,6 МПа 2,5 МПа 4,0 МПа 6,3 МПа или по запросу
Рабочая среда	Нефтепродукты (дизельное топливо, автомобильный бензин, топливо для реактивных двигателей) Пластовая вода Вода от водозаборных скважин Природный газ или по запросу
Температура рабочей среды	От минус 20°С до плюс 40°С
Присоединение к трубопроводу	Фланцевое
Количество ступеней фильтрации	Рассчитывается исходя из требований заказа
Номинальная тонкость фильтрации каждой ступени	Рассчитывается исходя из требований заказа
Максимальный перепад давления на загрязненном фильтре	Определяется Заказчиком
Климатическое исполнение по ГОСТ 15150-69	У1 (от минус 40°С до плюс 40°С) ХЛ1 (от минус 60°С до плюс 40°С)
Исполнение по сейсмостойкости	С0 - до 6 баллов включ. по MSK-64 С - от 7 до 9 баллов включ. по MSK-64
Гарантийный срок эксплуатации	2 года
Срок службы	Не менее 30 лет



Фильтрационная установка двухлинейная производительностью 230 м<sup>3</sup>/ч



Фильтрационная установка с насосным агрегатом производительностью 130 м<sup>3</sup>/ч

Фильтрационная установка может быть стандартной конфигурации или состав, количество ступеней фильтрации, тонкость фильтрации каждой ступени, наличие насосного агрегата подбираются индивидуально по требованию опросного листа от Заказчика.

Стандартно фильтрационные установки представляют собой последовательно установленные на раму фильтры, которые разделены задвижками и трубопроводную обвязку с запорной и предохранительной арматурой.

Для предотвращения остановки работы во время обслуживания может быть предусмотрена резервная линия фильтрационной установки, устройство которой аналогично устройству рабочей линии.

Фильтры с установленными в них фильтрующими элементами предназначены для удаления из потока рабочей среды механических примесей, воды.

Фильтрующие элементы ступеней грубой очистки могут быть восстанавливаемыми (регенерируемыми) или сменными, ступеней тонкой очистки – сменными. Требуемая тонкость фильтрации и параметры и состав рабочей среды (с содержанием и размером механических примесей) указываются при заказе.

Каждый фильтр оснащен дифманометром для измерения перепада давления на каждой ступени фильтрации, по которому можно судить о необходимости очистки или замены фильтрующего элемента.

Все фильтры имеют быстросъемные крышки с конструкцией, исключающей самопроизвольное открывание крышек во время работы установки. Время открытия/закрытия крышки не более 10 минут.

В состав установки может входить насосный агрегат, который служит для поддержания заданных параметров фильтрации. Управление насосным агрегатом производится со шкафа управления.

Задвижки на входе и выходе линии перекрывают поток рабочей среды при необходимости обслуживания установки.

Предохранительные клапаны защищают линию от перегрузок по давлению, сбрасывая в дренажную систему излишки рабочей среды при превышении давления.

Для обслуживания узлов и деталей установка оборудована стационарными площадками с лестницами и ограждениями.

### Структура условного обозначения фильтрационной установки

1	2	3	4	5	6	7	8	9	10	11	12
<b>АФТ</b>	<b>230.</b>	<b>4,0.</b>	<b>100.</b>	<b>1.</b>	<b>4.</b>	<b>200/30/15/5.</b>	<b>У1.</b>	<b>С0.</b>	<b>С3(II).</b>	<b>СТ</b>	<b>ФГИР.494725.001 ТУ</b>

1	Тип фильтрационной установки: АФТ = Агрегат фильтрации топлива БФ = блок фильтров
2	Максимальная пропускная способность, м <sup>3</sup> /ч
3	Номинальное давление PN, МПа
4	Номинальный диаметр присоединяемых патрубков DN, мм
5	Фильтруемая среда: 1 = топливо для реактивных двигателей 2 = дизельное топливо 3 = пластовая вода 4 = природный газ 5 = по заказу
6	Количество ступеней фильтрации
7	Требуемая тонкость фильтрации для каждой ступени, мкм
8	Климатическое исполнение и категория размещения по ГОСТ 15150-69
9	Исполнение по сейсмостойкости: С0 = несейсмостойкое С = сейсмостойкое
10	Тип наружного антикоррозионного покрытия (АКП): С3(II) = АКП для климатического исполнения ФУ У1 с остаточным сроком службы более 10 лет С4(II) = АКП для климатического исполнения ФУ ХЛ1 с остаточным сроком службы более 10 лет
11	Исполнение по комплектности поставки: СТ = стандартное
12	Номер технических условий

**ВНИМАНИЕ! Каталог носит справочный характер.  
Содержание может измениться без индивидуального предупреждения.**