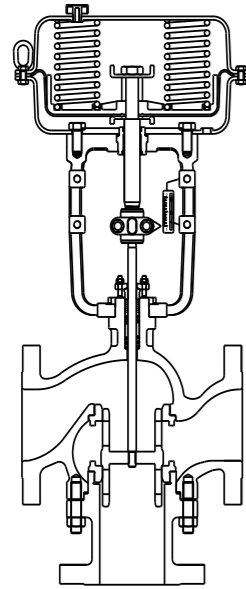


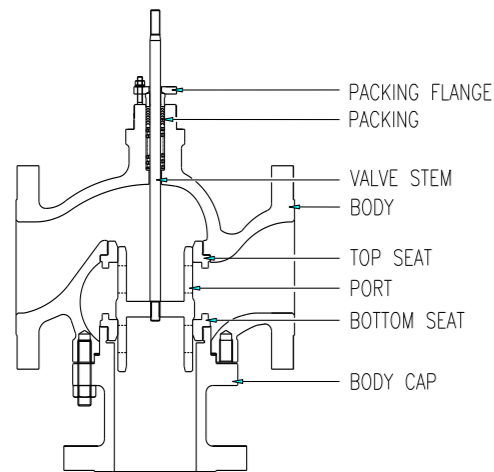
MODEL NAME VM-3100/3200
GLOBE VALVE
BALL VALVE
BUTTERFLY VALVE
DESUPERHEATER
SPECIAL PRODUCTS
ACTUATOR
ACCESSORY
TECHNICAL DATA

1. ВВЕДЕНИЕ: УГЛОВОГО ТИПА СМЕСИТЕЛЬНЫЕ



СЕРИЯ 3100: Клапаны смесительные предназначены для того, чтобы два типа среды соединились в одном проходе. Усиленные направляющие способны выдержать повышенные вибрации и клапан может разделять, соединять и регулировать поток двух различных сред с высоким уровнем точности. Не предназначены для регулирования количества сред.
СЕРИЯ 3200: Клапаны распределительные предназначены для разделения одного потока среды на два. Предназначены для точного контроля количества среды.

2. ВНУТРЕННЕЕ УСТРОЙСТВО И СТАНДАРТНОЕ ОПИСАНИЕ



КЛАСС ДАВЛЕНИЯ

JIS/KS 10K, 16K, 20K, 30K, 40K, 63K
ANSI КЛАСС 150, 300, 600, 900, 1500

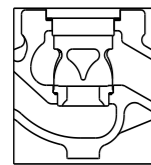
СОЕДИНЕНИЕ

ФЛАНЦЕВОЕ : FF, RF, RTJ, SW, BW, etc.

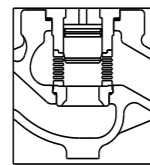
МАТЕРИАЛЫ

КОРПУС : SCS12, SCS13A, SCS14A, SCS16, etc.
ДРОССЕЛЬНЫЙ УЗЕЛ : SUS304, SUS316, SUS316L
ПРОКЛАДКА : SUS316+ГРАФИТ итд.

КЛЕТЧНОГО ТИПА



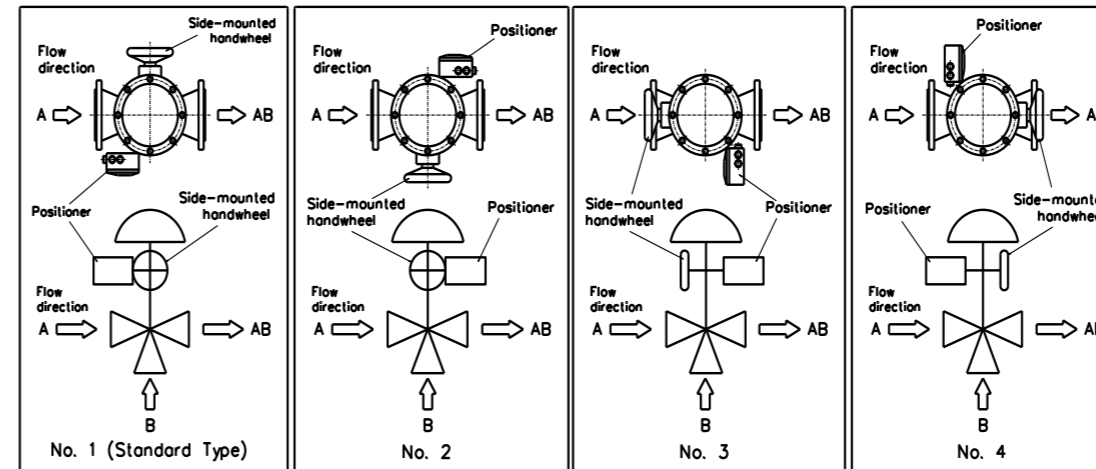
ОКОННОГО ТИПА



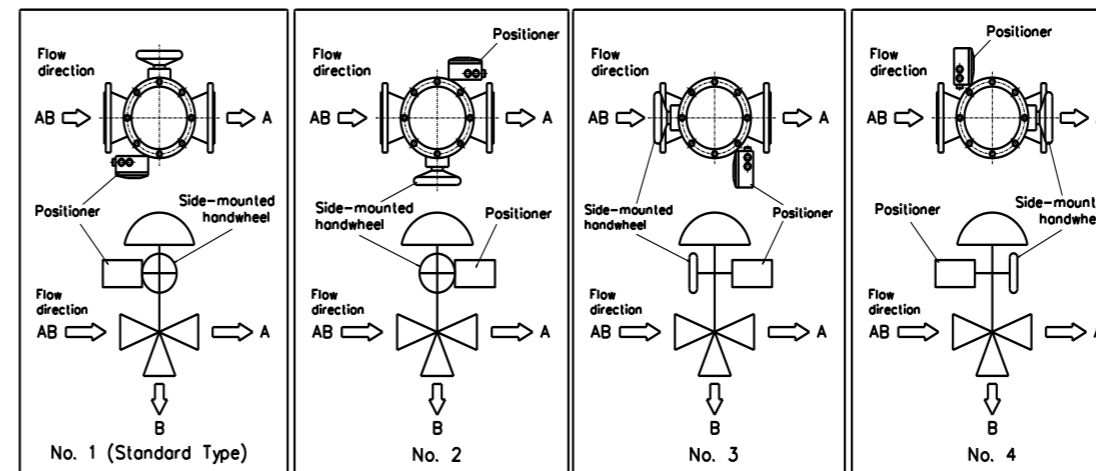
MULTI HOLE

3. ДЛЯ НАПРАВЛЕНИЯ Потока

НАПРАВЛЕНИЯ Потока для СМЕШИВАНИЯ СРЕД



НАПРАВЛЕНИЯ Потока для РАЗДЕЛЕНИЯ СРЕДЫ



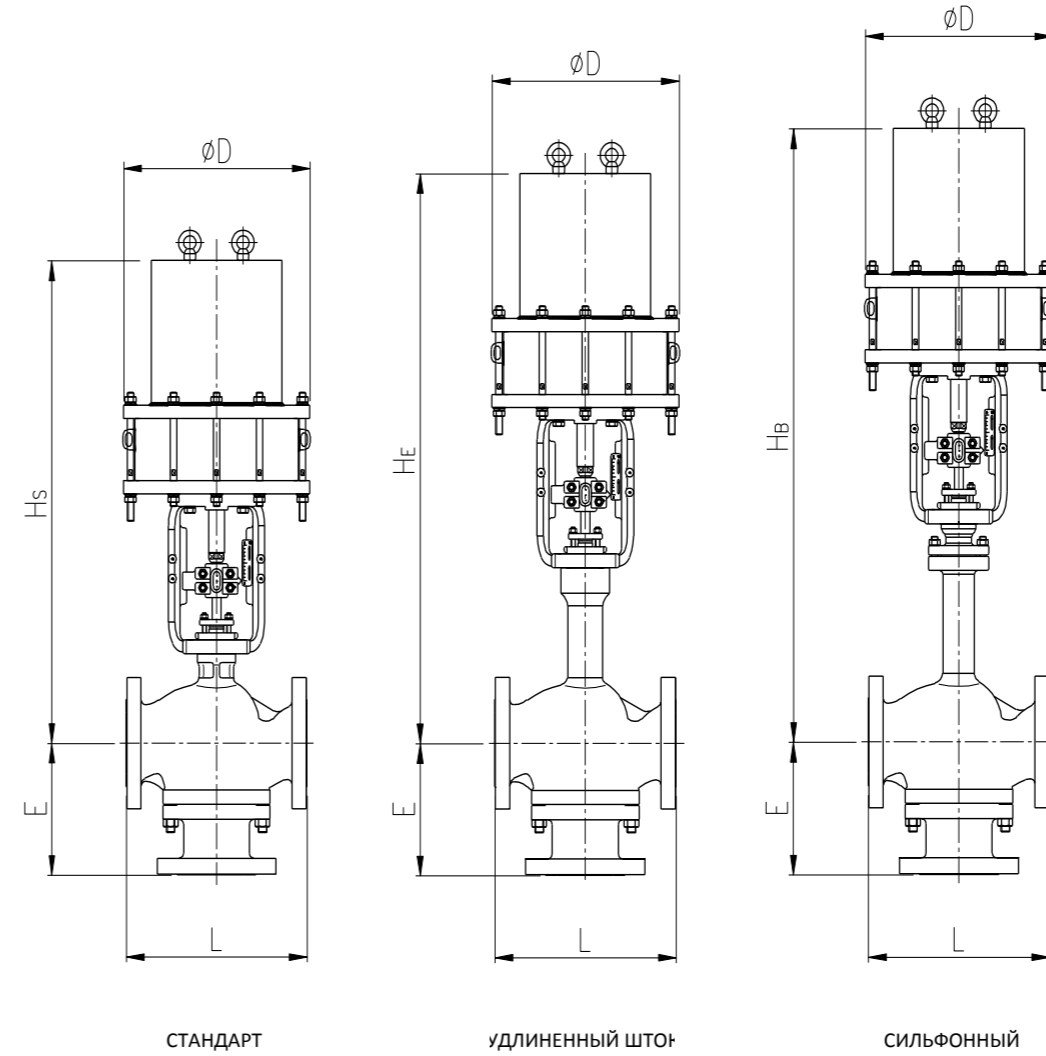
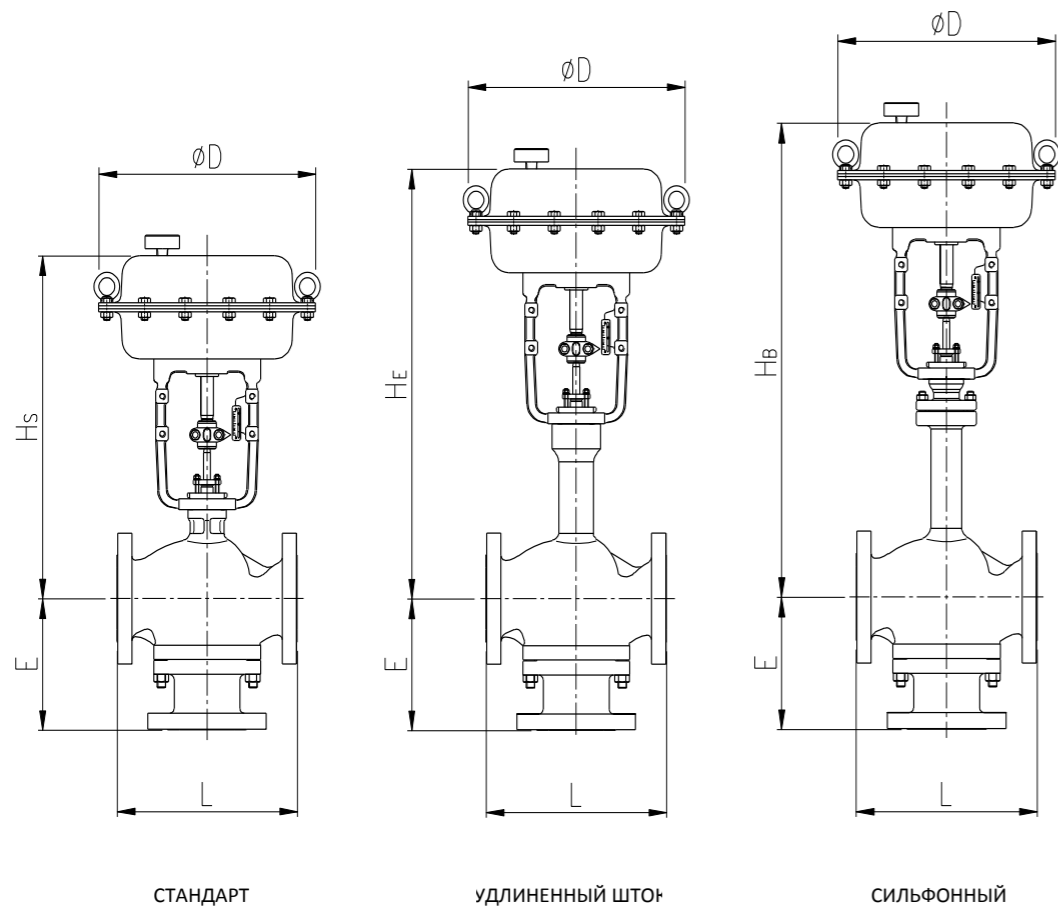
4. СТАНДАРТНЫЕ РАЗМЕРЫ И ЗНАЧЕНИЕ Cv

ТИП КЛАПАНА		Трёхходовой тип													
диаметр	дюйм	¾	1	1½	2	2½	3	4	5	6	8	10	12		
	мм	20	25	40	50	65	80	100	125	150	200	250	300		
Полный ход (мм)		15	15	25	25	38	38	38	50	50	50	75	75		
Значение Cv	Регулирующий	6.3	10	28	40	55	70	90	130	160	250	360	600	930	1340
	Отсечной	9.0	13	44	60	72	100	165	270	400	660	1100	1400		

MODEL NAME VM-3100/3200
GLOBE VALVE
BALL VALVE
BUTTERFLY VALVE
DESUPERHEATER
SPECIAL PRODUCTS
ACTUATOR
ACCESSORY
TECHNICAL DATA

MODEL NAME VM-3100/3200
GLOBE VALVE
BALL VALVE
BUTTERFLY VALVE
DESUPERHEATER
SPECIAL PRODUCTS
ACTUATOR
ACCESSORY
TECHNICAL DATA

5. СТАНДАРТНЫЕ ГАБАРИТНЫЕ РАЗМЕРЫ



диаметр (дюйм)	размер привода	L (КЛАСС ANSI)			E (мм)	HE (мм) увелич	HB (мм) сифонный	Hs (мм) стандарт	ФD (мм)
		КЛАСС 150 RF	КЛАСС 300 RF	КЛАСС 600 RF					
¾	220	184	194	206	135	435	595	400	220
	270							495	270
1	220	184	194	210	135	510	670	400	220
	270							475	270
1½	220	222	235	251	168	590	590	400	220
	270							495	270
	365							590	365
2	220	254	267	286	180	600	600	400	220
	270							510	270
	365							605	365
2½	270	276	292	311	200	730	730	545	270
	350							670	365
	365							875	450

диаметр (дюйм)	размер привода	L (КЛАСС ANSI)			HE (мм) увелич	HB (мм) сифонный	Hs (мм) стандарт	HS (мм)	ФD (мм)
		КЛАСС 150 RF	КЛАСС 300 RF	КЛАСС 600 RF					
3	270	298	317	337	220	755	755	565	270
	350							685	365
	450							890	450
4	270	352	368	394	245	780	780	565	270
	365							703	365
	450							910	450
5	365	403	425	457	280	990	990	715	365
	450							945	450
6	350	451	473	508	320	1095	1095	740	365
	450							970	450
8	450	543	568	610	370	1140	1140	1430 / 1540	450
	600							1525 / 1630	620
10	600	673	451	752	450	1280	1280	1760 / 1890	620
12	600	737	543	819	500	1505	1505	1810 / 1940	620

MODEL NAME VM-3100/3200
GLOBE VALVE
BALL VALVE
BUTTERFLY VALVE
DESUPERHEATER
SPECIAL PRODUCTS
ACTUATOR
ACCESSORY
TECHNICAL DATA